

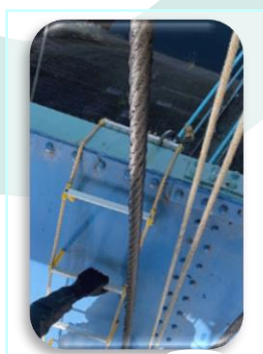
特許出願中

高所作業範囲のグリスアップ

## ワイヤーグリス除去・塗布機

気中部の手の届かない範囲でのグリスの除去・塗布が可能です。  
従来のロープ高所作業、大型機材でのメンテナンスと比較し、簡易装置・低コストでの作業が実現できます。

高所作業リスクを低減  
低コスト・作業の簡易化



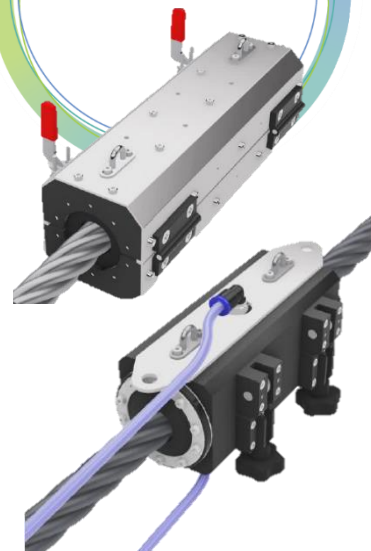
施工前



グリス除去後



グリス塗布後



小型機材で安全かつ低コストでグリスアップを実施し、ワイヤロープ破断による設備災害を防止します。表面の劣化グリスを除去し、均一にグリス塗布が可能です。

### Point 1

#### 従来手法と比較して安全性が向上

高所作業範囲のグリスアップには、ロープ高所作業やクレーン作業（搭乗設備）などの危険作業を伴うが、本手法を適用することにより安全に施工することができる。

### Point 2

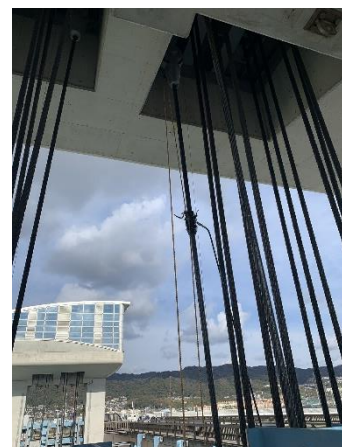
#### 簡易な機材で手軽に作業ができる

本手法のコンセプトは小型化・省力化であり、機材構成を最小限に設計している。大規模な仮設備が不要で、すべて人力運搬・人力施工が可能のため、手軽に施工することができる。

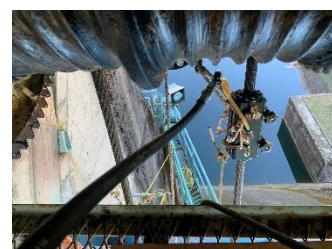
### Point 3

#### 多様なワイヤ径に対応可能

- アタッチメントにより幅広いワイヤ径に対応することができる。  
( $\phi 20 \sim 63\text{mm}$ )
- 複数ダムで施工実績あり。

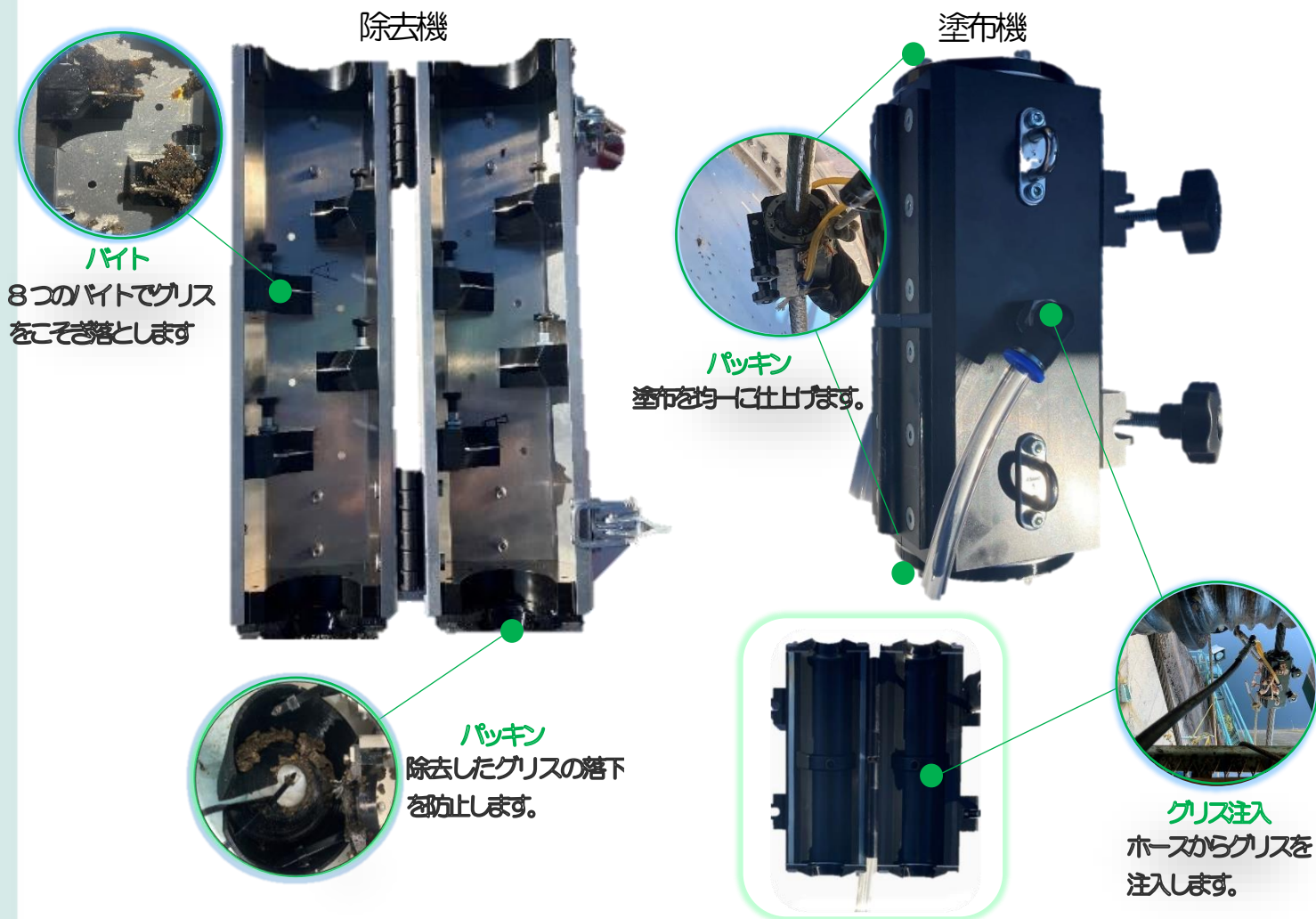


高所作業範囲の施工状況



グリス塗布状況

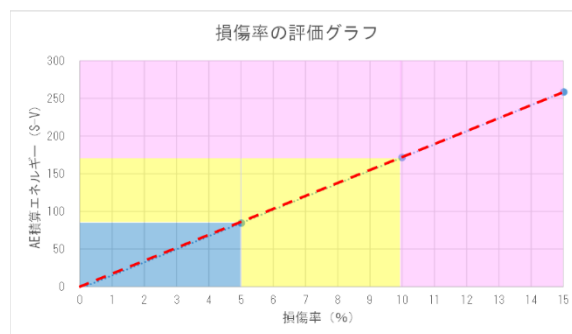
## 装置の構造



ロープを用いて装置を上下させることでグリスの除去・塗布が可能

## AE 法による素線切れ診断技術との併用により点検整備を効率化

ワイヤロープのグリスアップに合わせて、AE 法による素線切れの診断を行うことにより、点検整備の効率化を図ることができる。(素線切れにより発生する AE エネルギーの大きさにより損傷率を推定)



**KANSOテクノス**

【株式会社KANSOテクノス】

〒541-0052 大阪市中央区安土町1丁目3番5号

TEL 06-6263-7300

FAX 06-6263-7301

URL <https://www.kanso.co.jp/>



問い合わせ:土木事業部 営業グループ

TEL 06-6263-7359

FAX 06-6263-7362 担当